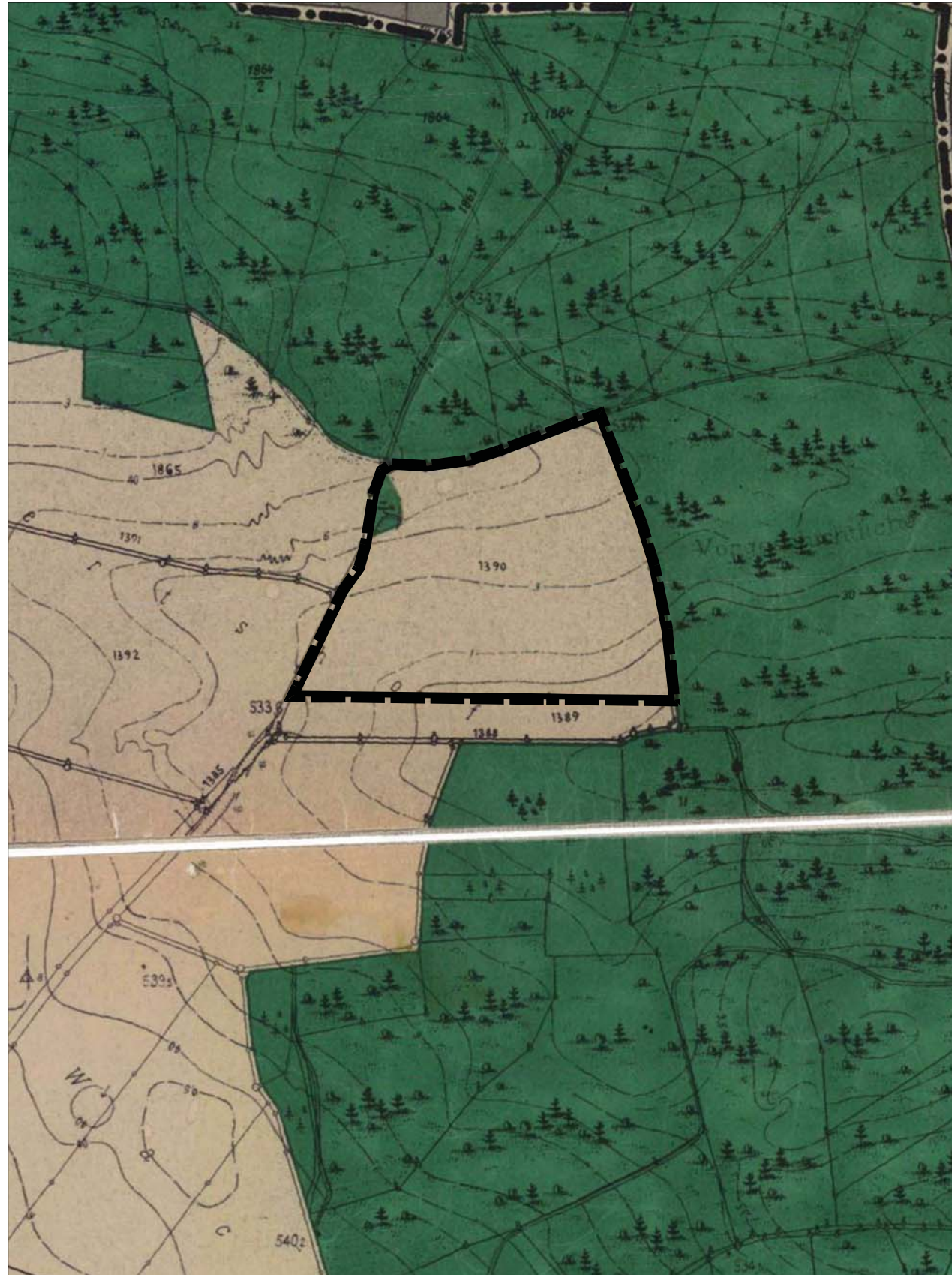


GEMEINDE DEINING

36.1 ÄNDERUNG DES FLÄCHENNUTZUNGSPLANES IM BEREICH DES SOLARPARKS ZIEGER FL.NR. 1390 GEMARKUNG MITTERSTHAL

BESTAND WIRKSAMER FNP

M 1:5.000



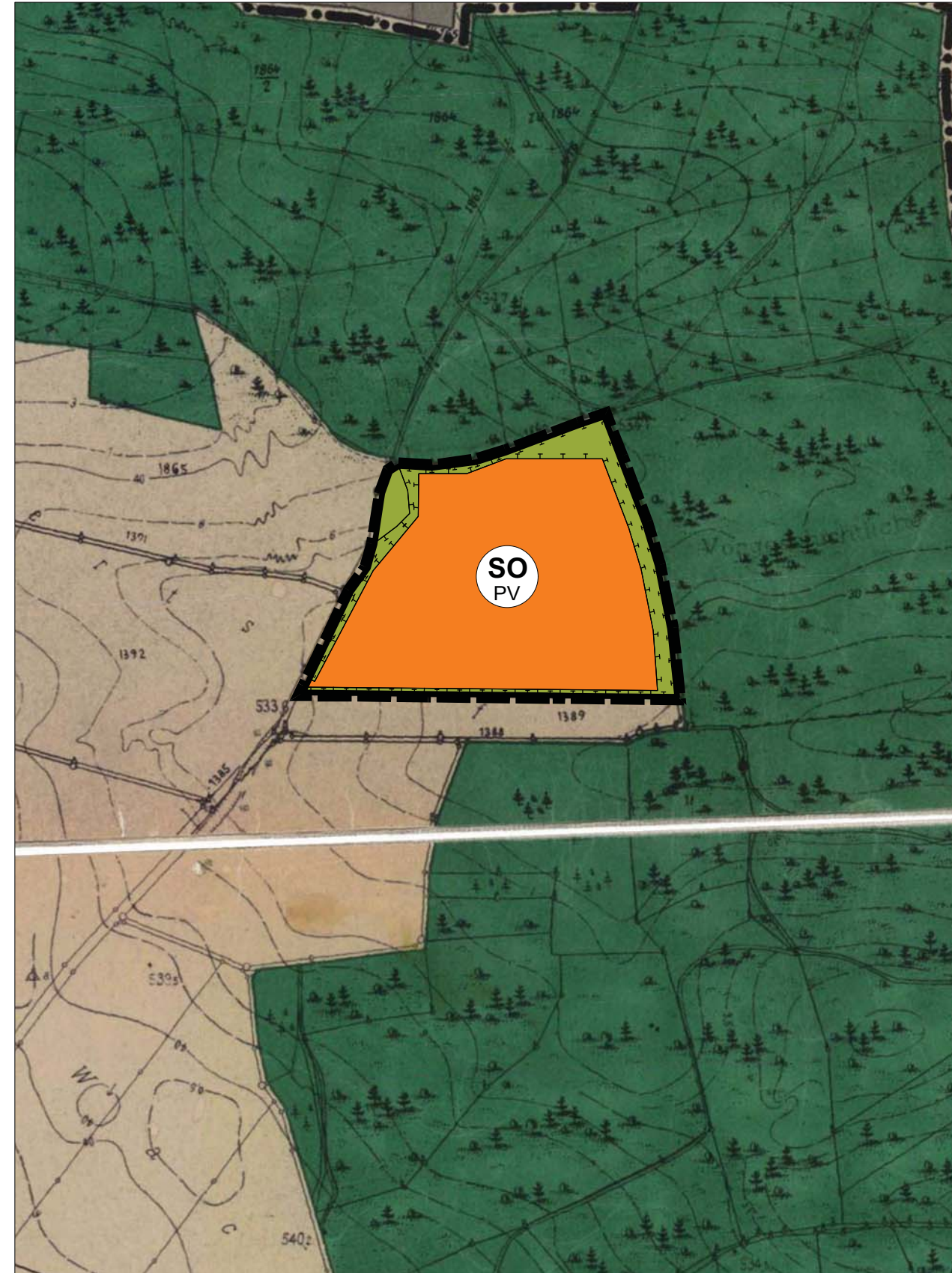
Kartengrundlage: Flächennutzungsplan (Scan)

GEMEINDE DEINING

36.1 ÄNDERUNG DES FLÄCHENNUTZUNGSPLANES IM BEREICH DES SOLARPARKS ZIEGER FL.NR. 1390 GEMARKUNG MITTERSTHAL

PLANUNG ÄNDERUNGSBEREICH

M 1:5.000



Kartengrundlage: Flächennutzungsplan (Scan)

GEMEINDE DEINING

36.1 ÄNDERUNG DES FLÄCHENNUTZUNGSPLANES IM BEREICH DES SOLARPARKS ZIEGER FL.NR. 1390 GEMARKUNG MITTERSTHAL

LEGENDE

Bestand (Auszug)



Grenze Änderungsbereich



Flächen für die Landwirtschaft

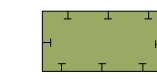
Planung



Grenze Änderungsbereich



Sondergebiet
Zweckbestimmung Photovoltaik



Flächen für Maßnahmen zum
Schutz, zur Pflege und zur Entwicklung
von Boden, Natur und Landschaft
(Ausgleichsflächen)



Flächen für Maßnahmen zum
Schutz, zur Pflege und zur Entwicklung
von Boden, Natur und Landschaft

Ausgefertigt

(Siegel)

Gemeinde Deining, den

.....
Peter Meier
Erster Bürgermeister

Fassung: 16.11.2021
Verfahren § 3 Abs. 2 / § 4 Abs. 2 BauGB

TEAM 4 Bauernschmitt • Wehner
Landschaftsarchitekten + Stadtplaner PartGmbH
90491 nürnberg oedenberger str. 65 tel 0911/39357-0 fax 39357-99
www.team4-planung.de info@team4-planung.de

